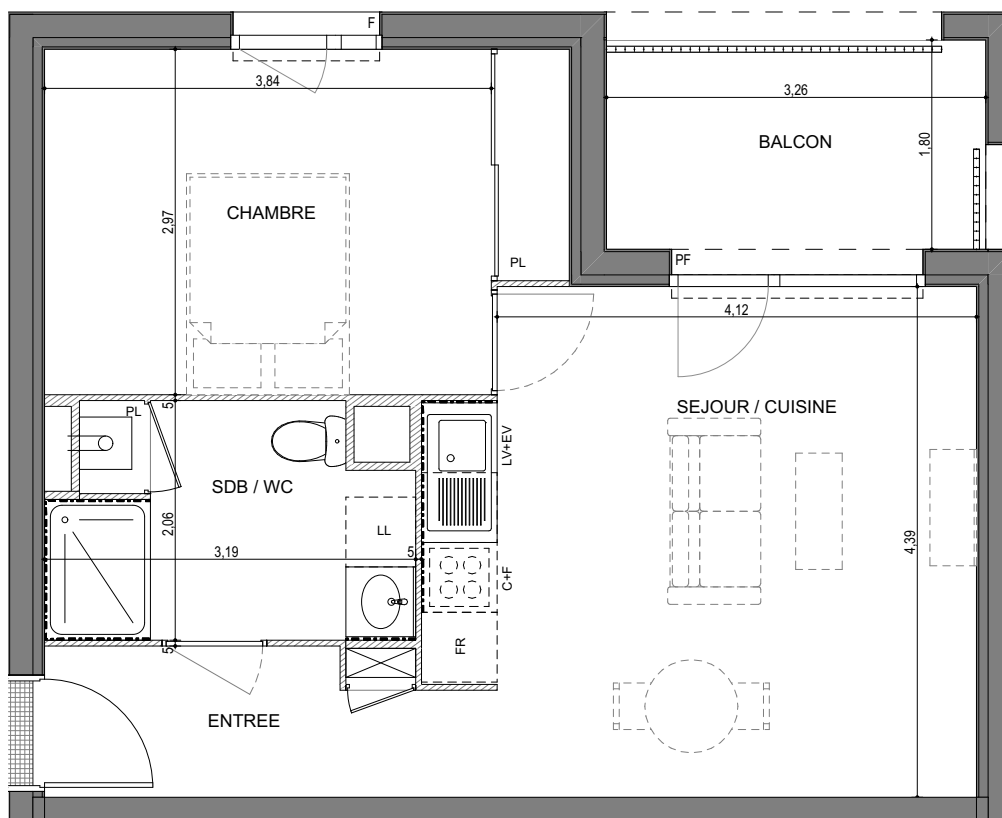


# RESIDENCE BEL-AMBRE

112 ROUTE DE FRONTON  
31140 FONBEAUZARD

## APPARTEMENT C12 - T2 1ER ÉTAGE



PLAN DE REPÉRAGE R+1



### APPARTEMENT C12 TYPE T2

| SURFACES HABITABLES | m <sup>2</sup>             | SURFACES ANNEXES     | m <sup>2</sup>            |
|---------------------|----------------------------|----------------------|---------------------------|
| <b>1ER ÉTAGE</b>    |                            | <b>1ER ÉTAGE</b>     |                           |
| ENTRÉE              | 4,54                       | BALCON               | 5,87                      |
| SÉJOUR / CUISINE    | 19,67                      |                      |                           |
| CHAMBRE + PL        | 12,74                      |                      |                           |
| SDB / WC + PL       | 5,93                       |                      |                           |
| <b>TOTAL SHAB</b>   | <b>42,88 m<sup>2</sup></b> | <b>TOTAL ANNEXES</b> | <b>5,87 m<sup>2</sup></b> |

#### LEGENDE

|    |                |    |                 |    |                     |              |
|----|----------------|----|-----------------|----|---------------------|--------------|
| LL | LAVE LINGE     | C  | PLAQUES CUISSON | PL | PLACARD             | TABLEAU ELEC |
| EV | EVIER          | F  | FOUR            | VR | VOLET ROULANT       |              |
| LV | LAVE VAISSELLE | FR | FRIGO           |    | SOFFITE hstfp>2,20m |              |

NOTA 1 : Les surfaces de placards sont comprises dans la surface des pièces où elles se situent.

NOTA 2 : Des modifications sont susceptibles d'être apportées à ce plan en fonction des nécessités techniques, réglementaires ou administratives de la réalisation, tant en ce qui concerne les dimensions libres que l'équipement. Les surfaces indiquées sont approximatives, les retombées, faux-plafonds, seuils, trappes de visite, ainsi que l'emplacement des équipements sont figurés à titre indicatif. Les plantations éventuelles ne sont pas contractuelles. Aucun plan de travail ni mobilier dans les cuisines n'est prévu.

NOTA 3 : L'embranchement maximum pourrait être de 25 cm.

